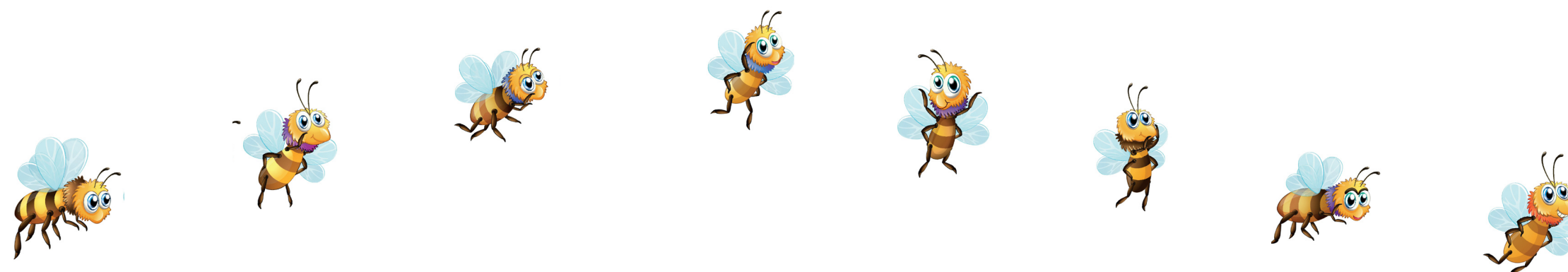




PÅ Plass: Biene har funnet blomstene.



På Husabø lager elevene en hage for

bier

– Vi har et prosjekt der søkelyset settes på bier og hvor viktige de er for at planter skal gro og vi skal få mat, sier lærer Christian Bowitz.

SYLVIE A. SKADBERG
sylvie@dalane-tidende.no ■ 993 27 490



BIHOTELL: Biehotell som dette ble solgt av Husabø-elevene under Julebyen. Nå skal et biehotell henges opp også i skolens hage. Biehotellene fungerer som trygge gjemsteder for biene.



SKAL SETTE UT: Spirene er klare for å plantes ut.



BLOMSTER SOM LOKKER: Karine Torgersen (f.v.), Hermine Egeland Johnssen og Tory Nygård

kjenner lukta fra blomstene på det japanske kirsebærtreet lang vei.

ALLE FOTO: SYLVIE ASSERSEN SKADBERG



GODT NABOSKAP: Naboen til hagen har valgt å la deler av plenen vokse opp og bli til blomstereng. – Også naboen ønsker på den måten biene velkommen, sier rektor Svein Ivar Midbrød, som i går konstaterte av biene også finner veien til skolehagen.



LITT SLAPP: – Disse plantene trenger noe å vokse oppetter, tror Karine Torgersen (f.v.), Hermine Egeland Johnssen og Tory Nygård (bak).

Alle de 14 klassene på skolen har fått en avgrenset plass i hagen som skal være deres.

– Frø ble sådd allerede i mars-april, og vi er i gang med å sette ut plantene. Det er viktig at elevene får eierskap til hagen. I neste omgang skal de få bruke det vi høster. Kanskje kan det være en idé å lage noe av bær og frukte fra hagen på skolens kjøkken etter hvert? sier Bowitz, som har vært skolens primus motor i prosjektet.



Spennende tider

Hermine Egeland Johnssen, Karine Torgersen og Tory Nygård i 7b har hatt ansvaret for å vanne frøene som klassekameratene sådde i mars. Nå spirer det villig i melkekartongene i klassens vindu.

– Vi har passet på å vanne ekstra godt på fredags ettermiddager og på mandags morgener. Vi sådde solsikke, forteller Tory Nygård.

Noen klasser har alt begynt å sette ut sine spirer.

– Disse ser litt slappe ut, synes de tre venninnene.

I den ene kassen står det noe de tror er erterplanter.

– Kanskje de trenger noe å vokse oppetter, sier Hermine Egeland Johnssen.

Nyttig lærdom

Hageprosjektet er i forbindelse med «Den naturlige skolesekken», som er en ordning som stimulerer skoler til å utvikle og tenke tverrfaglig, samtidig som de fremmer undervisning innen bærekraftig utvikling.

Bier i sentrum

– Vi har valgt å fokusere på å ta vare på pollinerende insekter, og da spesielt bier. Disse insektene gjør en uvurrlig viktig jobb og

sørger for at naturen er bærekraftig, sier **Christian Bowitz**.

Skolen har fått hjelp til å velge ut bievennlige planter til hagen sin.

– Vi har vært i kontakt med Naturvern direktoratet og Universitetet i Bergen, hvor også noen av lærerne har vært på kurs. Vi samarbeider også med Hagesenteret på Tengsareid, og vi har en viktig ressurs i Maria Anna B. Bu, som er morsmålslærer ved skolen. Hun kan mye og bier og biegenetikk, forteller han.

Biene er på plass

I går, i den varme sola, var det et par bier som hadde funnet veien innom skolehagen.

– Ved å plante inviterer vi på en måte biene til å komme til oss, smiler Karine Torgersen.

I hagen står foreløpig et japansk kirsebærtre, et epletre, en ripsbærbusk og to stikkelsbærbusker.

– Å, nam! Tenk om vi kan lage ripsaft eller eplekake? drømmer jentene, men så kommer Tory på at de kommer til å gå på ungdomsskolen neste år.

– Ja, ja. Kanskje vi kan smake på et bær når vi går forbi, tenker Karine Torgersen høyt.

«Vi har valgt å fokusere på å ta vare på pollinerende insekter, og da spesielt bier. Disse insektene gjør en uvurrlig viktig jobb og sørger for at naturen er bærekraftig.»

Christian Bowitz